



รายงานสรุปผลการตรวจทรงผมและเครื่องแต่งกายนักเรียน  
ประจำเดือน พฤศจิกายน ๒๕๖๖

ภาคเรียนที่ ๒ ปีการศึกษา ๒๕๖๖  
งานสารสนเทศ กลุ่มบริหารกิจการนักเรียน โรงเรียนขอนแก่นพิทยา

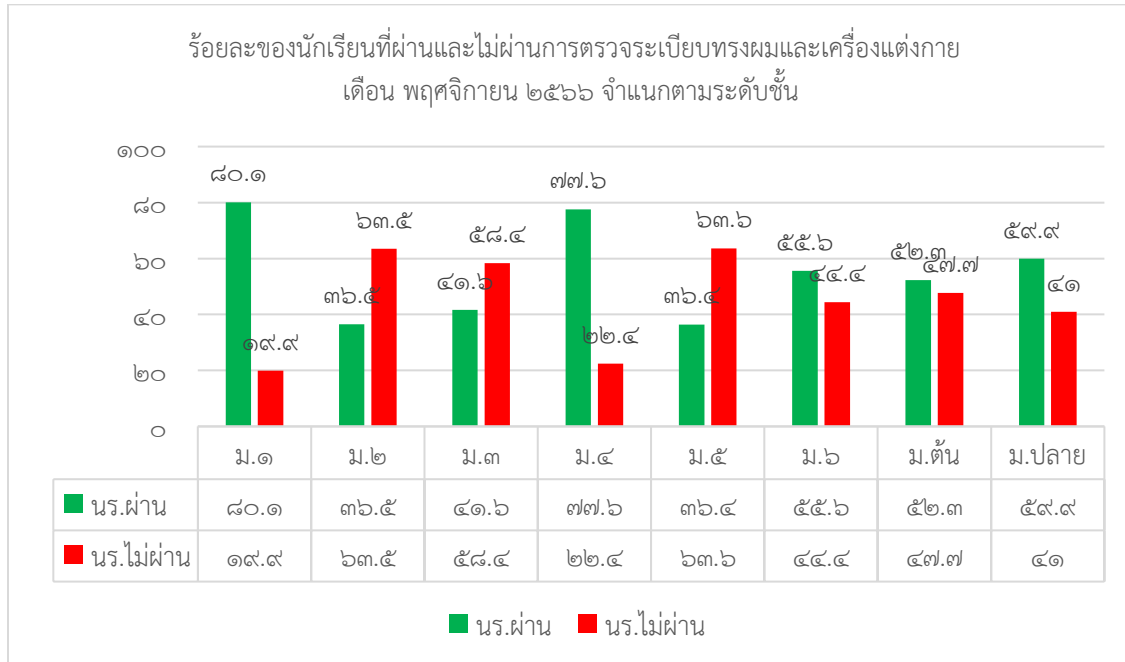
สรุปผลการตรวจระเบียบทรงผมและเครื่องแต่งกาย ประจำเดือน พฤศจิกายน 2566

ระดับชั้น	จำนวนนักเรียน ทั้งหมด	ผ่าน						ไม่ผ่าน					
		ชาย	ร้อยละ	หญิง	ร้อยละ	รวม	ร้อยละ	ชาย	ร้อยละ	หญิง	ร้อยละ	รวม	ร้อยละ
ม.1/1	30	8	26.7	19	63.3	27	90.0	3	10.0	0	0	3	10.0
ม.1/2	29	3	10.3	19	65.5	22	75.9	7	24.1	0	0	7	24.1
ม.1/3	24	4	16.7	19	79.2	23	95.8	1	4.2	0	0	1	4.2
ม.1/4	30	8	26.7	7	23.3	15	50.0	13	43.3	2	6.7	15	50.0
ม.1/5	29	14	48.3	12	41.4	26	89.7	3	10.3	0	0	3	10.3
ม.1/6	29	11	37.9	13	44.8	24	82.8	5	17.2	0	0	5	17.2
รวม ม.1	171	48	28.1	89	52.0	137	80.1	32	18.7	2	1.2	34	19.9
ม.2/1	30	3	10.0	15	50.0	18	60.0	10	33.3	2	6.7	12	40.0
ม.2/2	30	1	3.3	3	10.0	4	13.3	10	33.3	16	53.3	26	86.7
ม.2/3	32	8	25.0	24	75.0	32	100.0	0	0.0	0	0.0	0	0.0
ม.2/4	31	0	0.0	5	16.1	5	16.1	14	45.2	12	38.7	26	83.9
ม.2/5	38	0	0.0	6	15.8	6	15.8	14	36.8	18	47.4	32	84.2
ม.2/6	20	0	0.0	1	5.0	1	5.0	12	60.0	7	35.0	19	95.0
รวม ม.2	181	12	6.6	54	29.8	66	36.5	60	33.1	55	30.4	115	63.5
ม.3/1	30	9	30.0	10	33.3	19	63.3	10	33.3	1	3.3	11	36.7
ม.3/2	33	4	12.1	16	48.5	20	60.6	13	39.4	0	0	13	39.4
ม.3/3	34	1	2.9	20	58.8	21	61.8	8	23.5	5	14.7	13	38.2
ม.3/4	33	7	21.2	0	0.0	7	21.2	13	39.4	13	39.4	26	78.8
ม.3/5	26	1	3.8	3	11.5	4	15.4	10	38.5	12	46.2	22	84.6
ม.3/6	22	3	13.6	0	0.0	3	13.6	11	50.0	8	36.4	19	86.4
รวม ม.3	178	25	14.0	49	27.5	74	41.6	65	36.5	39	21.9	104	58.4
รวม ม.ต้น	530	85	16.0	192	36.2	277	52.3	157	29.6	96	18.1	253	47.7

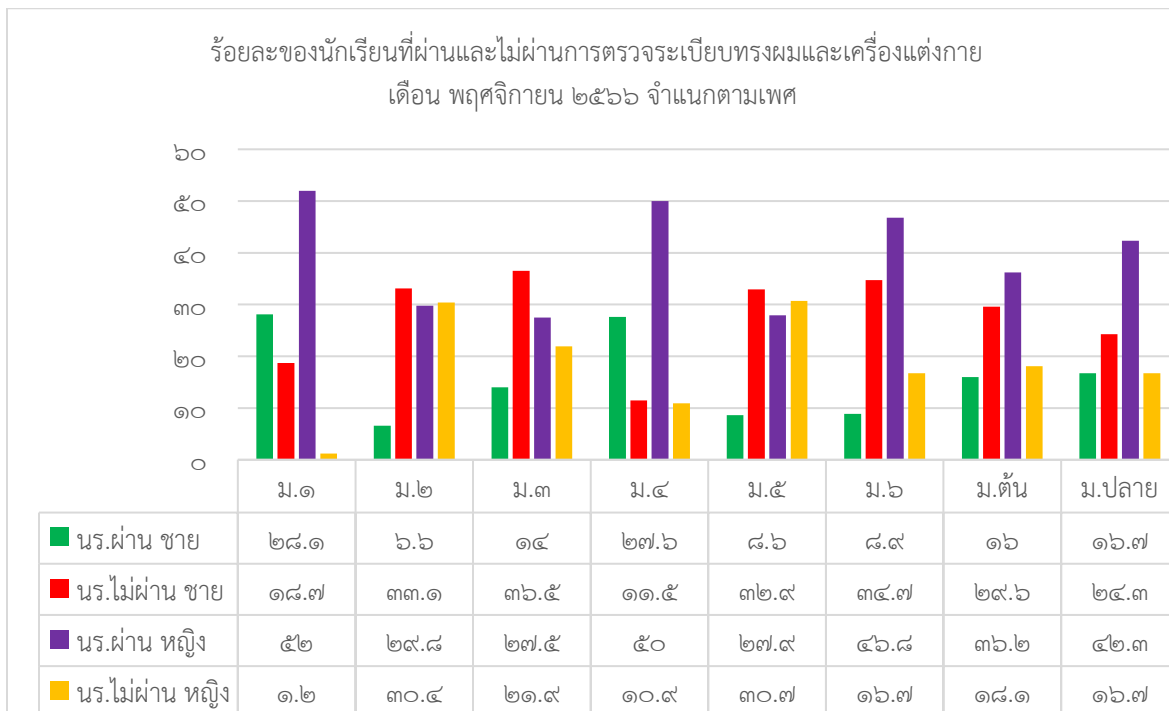
สรุปผลการตรวจระเบียบทรงผมและเครื่องแต่งกาย ประจำเดือน พฤศจิกายน 2566

ระดับชั้น	จำนวนนักเรียนทั้งหมด	ผ่าน						ไม่ผ่าน					
		ชาย	ร้อยละ	หญิง	ร้อยละ	รวม	ร้อยละ	ชาย	ร้อยละ	หญิง	ร้อยละ	รวม	ร้อยละ
ม.4/1	30	9	30.0	21	70.0	30	100.0	0	0.0	0	0	0	0.0
ม.4/2	30	12	40.0	18	60.0	30	100.0	0	0.0	0	0	0	0.0
ม.4/3	26	11	42.3	15	57.7	26	100.0	0	0.0	0	0	0	0.0
ม.4/4	32	4	12.5	24	75.0	28	87.5	1	3.1	3	9.4	4	12.5
ม.4/5	36	16	44.4	13	36.1	29	80.6	4	11.1	3	8.3	7	19.4
ม.4/6	38	1	2.6	5	13.2	6	15.8	17	44.7	15	39.5	32	84.2
<b>รวม ม.4</b>	<b>192</b>	<b>53</b>	<b>27.6</b>	<b>96</b>	<b>50.0</b>	<b>149</b>	<b>77.6</b>	<b>22</b>	<b>11.5</b>	<b>21</b>	<b>10.9</b>	<b>43</b>	<b>22.4</b>
ม.5/1	30	8	26.7	16	53.3	24	80.0	4	13.3	2	6.7	6	20.0
ม.5/2	35	3	8.6	13	37.1	16	45.7	11	31.4	8	22.9	19	54.3
ม.5/3	40	0	0.0	7	17.5	7	17.5	12	30.0	21	52.5	33	82.5
ม.5/4	35	1	2.9	3	8.6	4	11.4	19	54.3	12	34.3	31	88.6
<b>รวม ม.5</b>	<b>140</b>	<b>12</b>	<b>8.6</b>	<b>39</b>	<b>27.9</b>	<b>51</b>	<b>36.4</b>	<b>46</b>	<b>32.9</b>	<b>43</b>	<b>30.7</b>	<b>89</b>	<b>63.6</b>
ม.6/1	29	4	13.8	17	58.6	21	72.4	7	24.1	1	3.4	8	27.6
ม.6/2	36	4	11.1	25	69.4	29	80.6	6	16.7	1	2.8	7	19.4
ม.6/3	31	1	3.2	10	32.3	11	35.5	16	51.6	4	12.9	20	64.5
ม.6/4	28	2	7.1	6	21.4	8	28.6	14	50.0	6	21.4	20	71.4
<b>รวม ม.6</b>	<b>124</b>	<b>11</b>	<b>8.9</b>	<b>58</b>	<b>46.8</b>	<b>69</b>	<b>55.6</b>	<b>43</b>	<b>34.7</b>	<b>12</b>	<b>9.7</b>	<b>55</b>	<b>44.4</b>
<b>รวม ม.ปลาย</b>	<b>456</b>	<b>76</b>	<b>16.7</b>	<b>193</b>	<b>42.3</b>	<b>269</b>	<b>59.0</b>	<b>111</b>	<b>24.3</b>	<b>76</b>	<b>16.7</b>	<b>187</b>	<b>41.0</b>
<b>รวมทั้งหมด</b>	<b>986</b>	<b>161</b>	<b>16.3</b>	<b>385</b>	<b>39.0</b>	<b>546</b>	<b>55.4</b>	<b>268</b>	<b>27.2</b>	<b>172</b>	<b>17.4</b>	<b>440</b>	<b>44.6</b>

แผนภูมิแท่งแสดงร้อยละของการผ่านและไม่ผ่านการตรวจทรงผมและเครื่องแต่งกาย จำแนกตามระดับชั้น

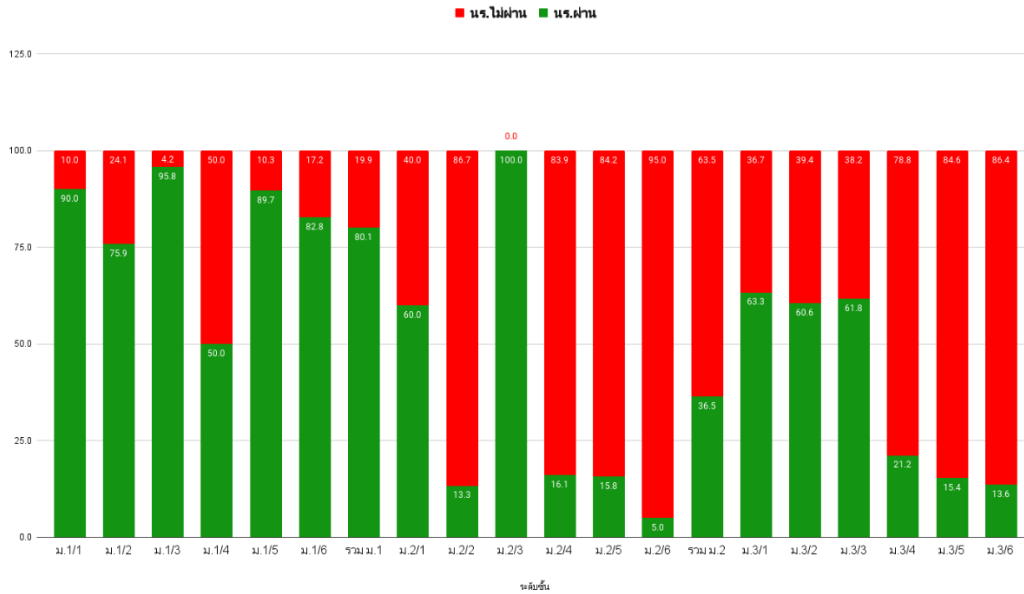


แผนภูมิแท่งแสดงร้อยละของการผ่านและไม่ผ่านการตรวจทรงผมและเครื่องแต่งกาย จำแนกตามเพศและการผ่าน



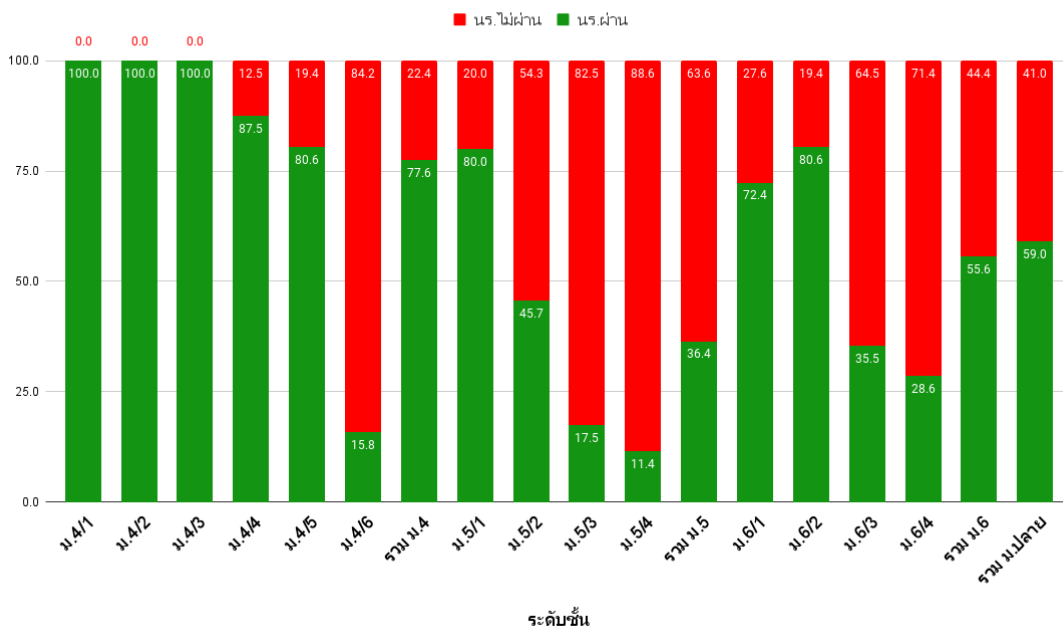
แผนภูมิแท่งแสดงร้อยละของการผ่านและไม่ผ่านการตรวจทรงผมและเครื่องแต่งกาย จำแนกตามห้องเรียน  
ในระดับชั้นมัธยมศึกษาตอนต้น

สรุปผลร้อยละการตรวจระเบียบทรงผม ฯ ม.1-3 พฤศจิกายน 2566

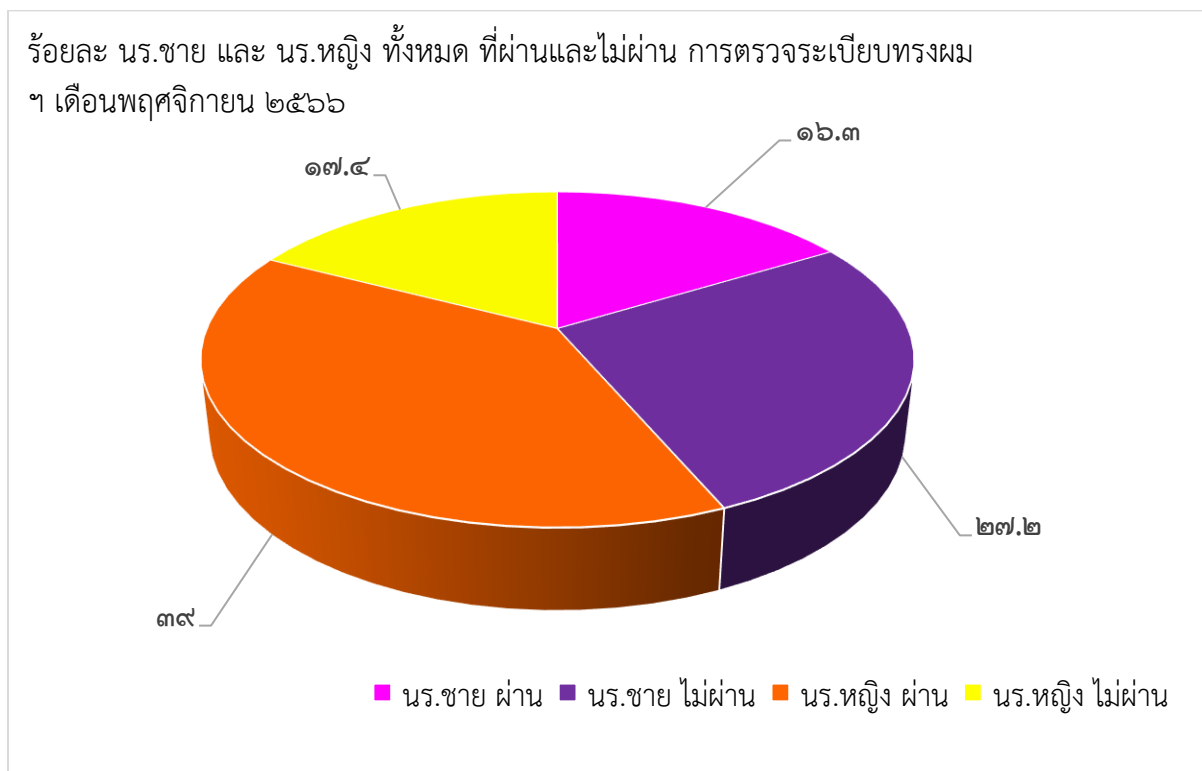


แผนภูมิแท่งแสดงร้อยละของการผ่านและไม่ผ่านการตรวจทรงผมและเครื่องแต่งกาย จำแนกตามห้องเรียน  
ในระดับชั้นมัธยมศึกษาตอนปลาย

สรุปผลการตรวจระเบียบทรงผม ฯ ม.4-6 พฤศจิกายน 2566



แผนภูมิวงกลมแสดงร้อยละของการผ่านและไม่ผ่าน จำแนกตามเพศ



จากแผนภูมิ สรุปได้ว่า มีนักเรียนที่ผ่านการตรวจมากกว่าไม่ผ่าน ร้อยละ ๕๕.๔ โดยมีนักเรียนที่ผ่านการตรวจทั้งหมด จำนวน ๕๔๖ คน คิดเป็นร้อยละ ๕๕.๔ แบ่งเป็นนักเรียนชายที่ผ่าน จำนวน ๑๖๑ คน คิดเป็นร้อยละ ๑๖.๓ นักเรียนหญิงที่ผ่าน จำนวน ๓๘๕ คิดเป็นร้อยละ ๓๙ นักเรียนที่ไม่ผ่าน จำนวน ๔๔๐ คน คิดเป็นร้อยละ ๔๔.๖ แบ่งเป็นนักเรียนชายที่ไม่ผ่าน จำนวน ๒๖๘ คิดเป็นร้อยละ ๒๗.๒ และนักเรียนหญิงที่ไม่ผ่าน จำนวน ๑๗๒ คิดเป็นร้อยละ ๑๗.๔

จำแนกตามระดับชั้น พบว่า นักเรียนระดับชั้น ม.๑ ผ่านการตรวจ มากที่สุด คิดเป็นร้อยละ ๘๐.๑ รองลงมา คือ ชั้น ม.๔ คิดเป็นร้อยละ ๗๗.๖ ชั้น ม.๖ คิดเป็นร้อยละ ๕๒.๓ ชั้น ม.๓ คิดเป็นร้อยละ ๔๑.๖ ชั้น ม.๒ คิดเป็นร้อยละ ๓๖.๕ และน้อยที่สุด คือ ชั้น ม.๕ คิดเป็นร้อยละ ๓๖.๔ ตามลำดับ และระดับชั้นที่นักเรียนไม่ผ่านมากที่สุด คือ ชั้น ม.๕ คิดเป็นร้อยละ ๖๓.๖ รองลงมา คือ ชั้น ม.๒ ร้อยละ ๖๓.๕ ม.๓ ร้อยละ ๕๘.๔ ม.๖ ร้อยละ ๔๔.๔ ม.๔ ร้อยละ ๒๒.๔ และน้อยที่สุด คือ ม.๑ คิดเป็นร้อยละ ๑๙.๙

จำแนกตามห้องเรียน พบว่า มีห้องเรียนที่ผ่าน ๑๐๐ เปอร์เซ็นต์ จำนวน ๔ ห้อง ได้แก่ ชั้น ม.๒/๓ ม.๔/๑ ม.๔/๒ และ ม.๔/๓ คิดเป็นร้อยละ ๑๐๐ และห้องเรียนที่ผ่านน้อยที่สุด คือ ชั้น ม.๒/๖ คิดเป็นร้อยละ ๕ โดยห้องเรียนที่มีนักเรียนผ่านมากกว่าหรือเท่ากับร้อยละ ๘๐ (ไม่นับห้องที่ผ่าน ๑๐๐ เปอร์เซ็นต์) จำนวน ๘ ห้อง ได้แก่ ม.๑/๓ ร้อยละ ๙๕.๘ ม.๑/๑ ร้อยละ ๙๐ ม.๑/๕ ร้อยละ ๘๙.๗ ม.๔/๔ ร้อยละ ๘๗.๕ ม.๑/๖ ร้อยละ ๘๒.๒ ม.๔/๕ ร้อยละ ๘๐.๖ ม.๖/๒ ร้อยละ ๘๐.๖ และม.๕/๑ ร้อยละ ๘๐

จำแนกตามเพศ พบว่า **นักเรียนหญิง** ผ่านมากที่สุด คิดเป็นร้อยละ ๓๙ ไม่ผ่านคิดเป็นร้อยละ ๑๗.๔ (แบ่งเป็นชั้น ม.๑ ผ่านมากที่สุด คิดเป็นร้อยละ ๕๒ รองลงมาคือ ชั้น ม.๔ ร้อยละ ๕๐ ชั้น ม.๖ ร้อยละ ๔๖.๘ ม.๒ ร้อยละ ๒๙.๘ ม.๕ ร้อยละ ๒๗.๙ และน้อยที่สุด คือ ชั้น ม.๓ คิดเป็นร้อยละ ๒๗.๕ ไม่ผ่านมากที่สุด คือ ชั้น ม.๕ คิดเป็นร้อยละ ๒๗.๙ และไม่ผ่านน้อยที่สุด คือ ชั้น ม.๑ คิดเป็นร้อยละ ๑.๒) **นักเรียนชาย** ผ่านรองลงมา คิดเป็นร้อยละ ๑๖.๓ ไม่ผ่าน คิดเป็นร้อยละ ๒๗.๒ (แบ่งเป็นชั้น ม.๑ ผ่านมากที่สุด คิดเป็นร้อยละ ๒๘.๑ รองลงมา คือ ชั้น ม.๔ ร้อยละ ๒๗.๖ ชั้น ม.๓ ร้อยละ ๑๔ ชั้น ม.๖ ร้อยละ ๘.๙ ชั้น ม.๕ ร้อยละ ๘.๖ และน้อยที่สุด คือ ชั้น ม.๒ ร้อยละ ๖.๖ ไม่ผ่านมากที่สุด คือ ชั้น ม.๓ คิดเป็นร้อยละ ๓๖.๕ และไม่ผ่านน้อยที่สุด คือ ชั้น ม.๔ คิดเป็นร้อยละ ๑๑.๕)