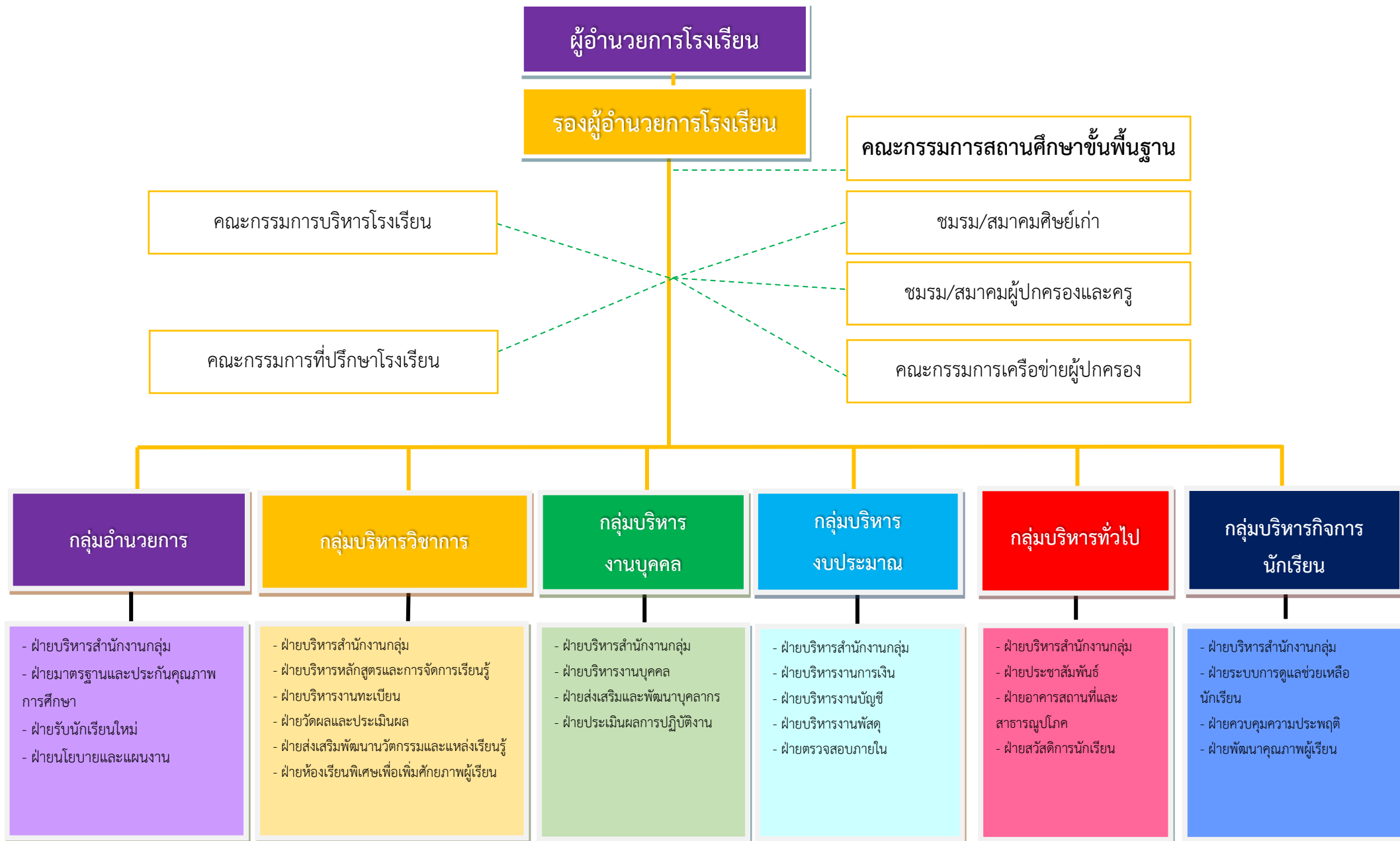


แผนภูมิโครงสร้างการบริหารโรงเรียนชนอมพิทยา



แผนภูมิการบริหารงานกลุ่มอำนวยการ โรงเรียนชนอมพิทยา

หัวหน้ากลุ่มอำนวยการ

คณะกรรมการบริหารโรงเรียน

ฝ่ายบริหารบริหาร
สำนักงานกลุ่ม

- งานสารบรรณกลาง
- งานธุรการ
- งานพัสดุ
- งานสารสนเทศ
- งานสำนักงานผู้อำนวยการ
และรองผู้อำนวยการ
- งานคำสั่ง ระเบียบและแนวปฏิบัติ
- งานเลขานุการคณะกรรมการ
สถานศึกษาขั้นพื้นฐาน

ฝ่ายมาตรฐานและประกันคุณภาพ
การศึกษา

- งานประกันคุณภาพภายใน
- งานประเมินคุณภาพภายนอก
- งานนิเทศ ติดตามและประเมินผล

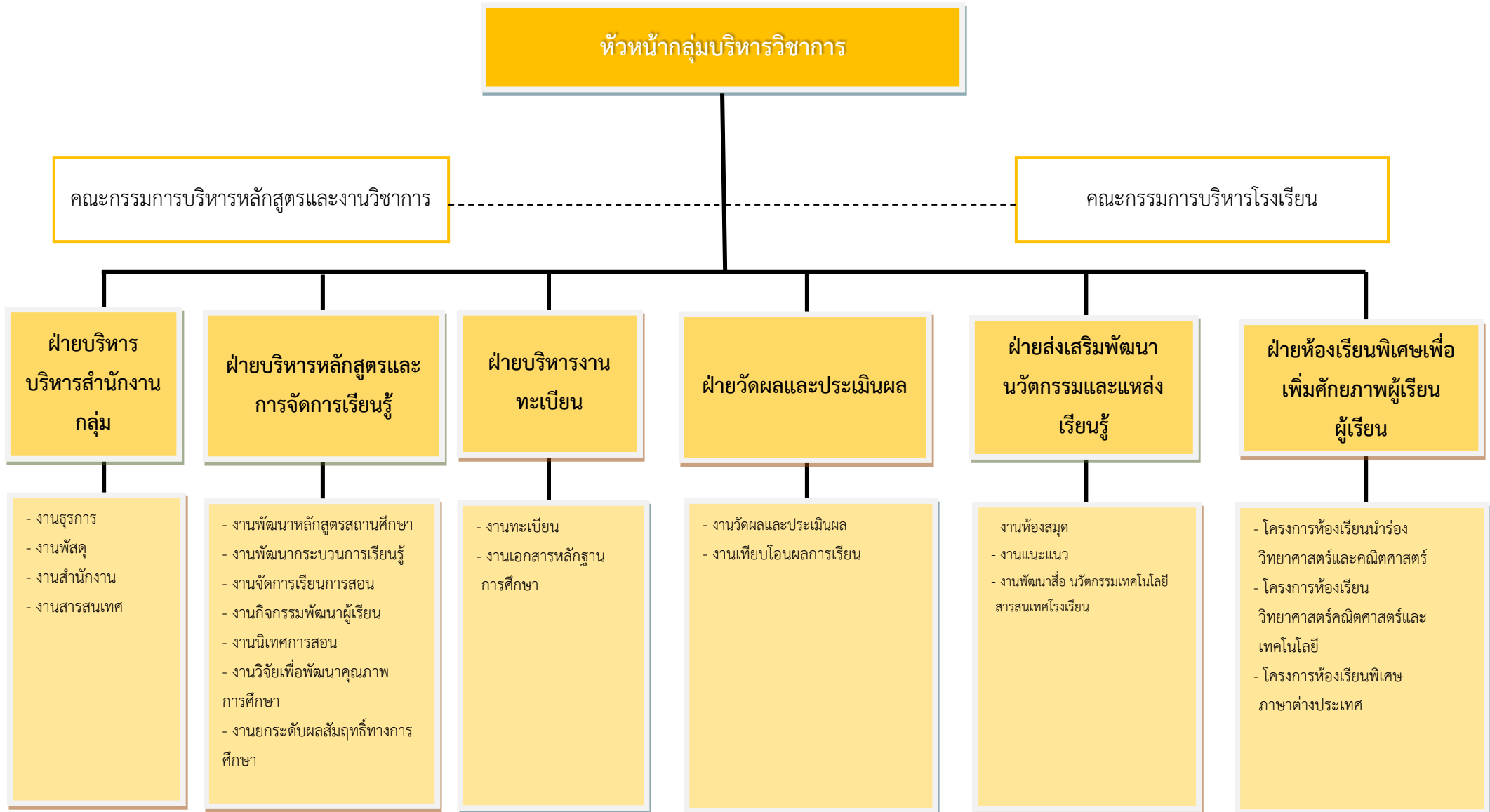
ฝ่ายรับนักเรียนใหม่

- งานรณรงค์การรับนักเรียน
- งานสำมะโนผู้เรียน
- งานรับนักเรียน

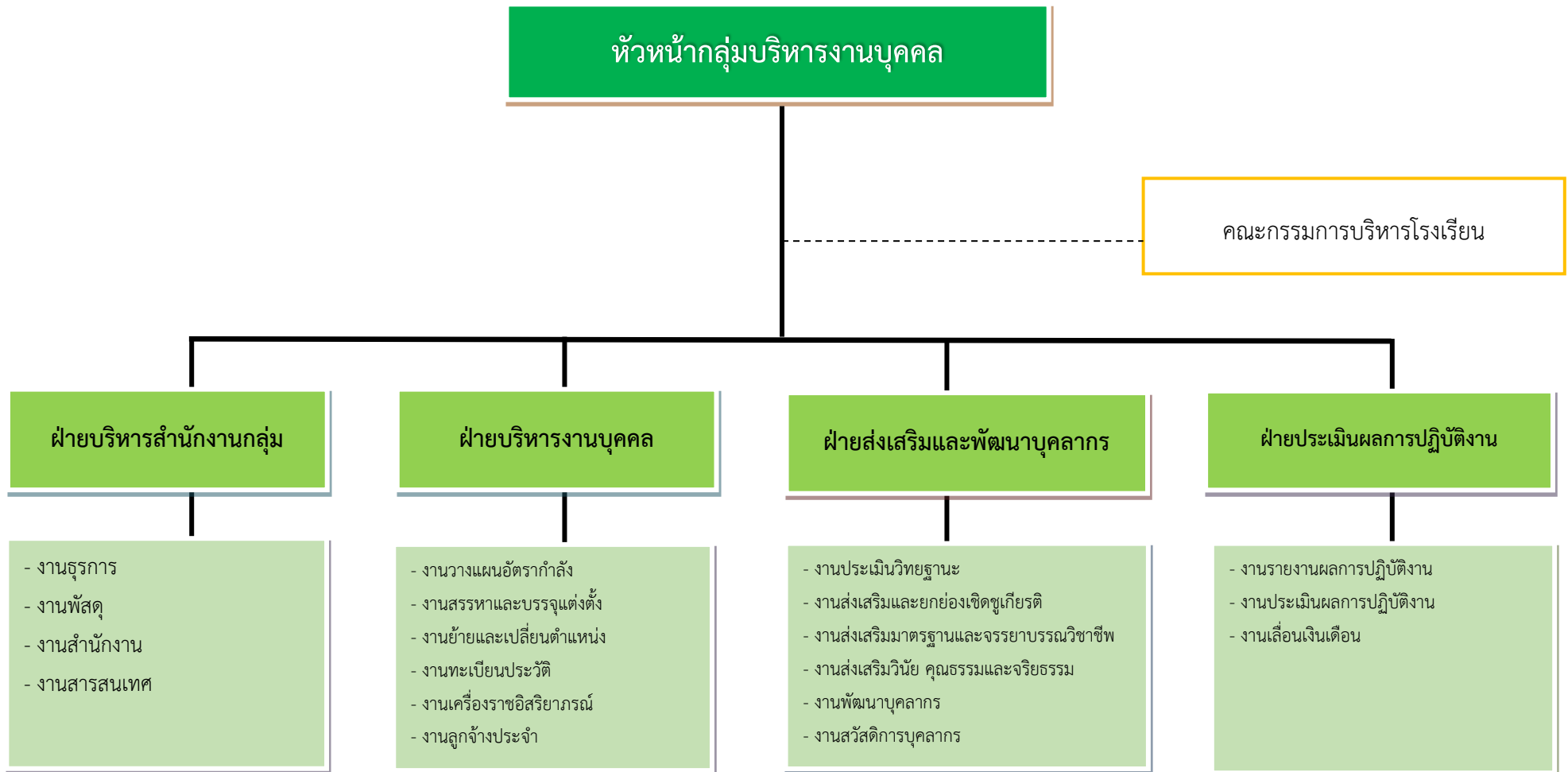
ฝ่ายนโยบายและแผนงาน

- งานแผนพัฒนาและยุทธศาสตร์โรงเรียน
- งานจัดทำแผนงานโครงการประจำปี
- งานจัดทำแผนปฏิบัติการประจำปี
- งานควบคุมการใช้จ่ายงบประมาณ

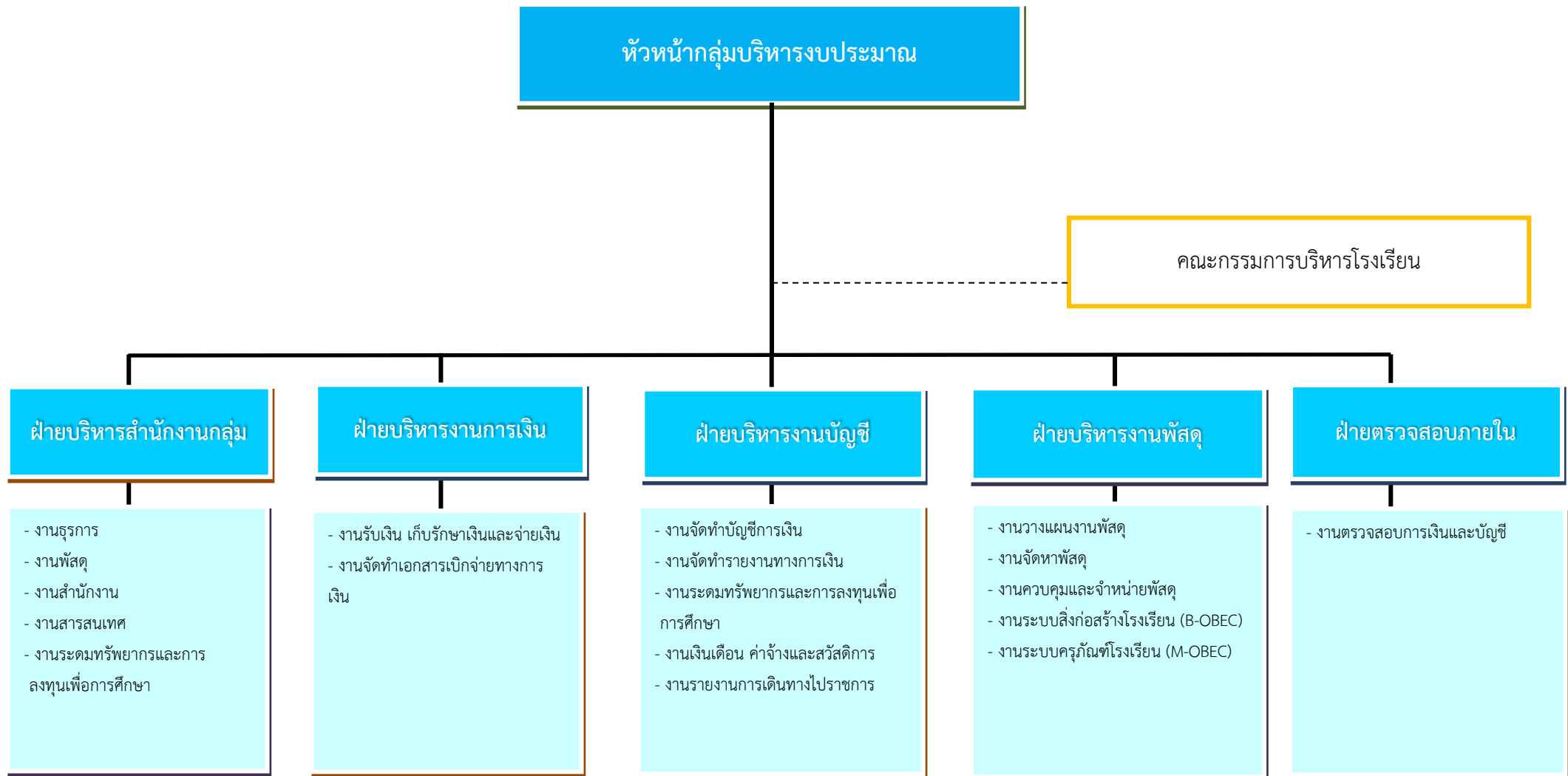
แผนภูมิการบริหารงานกลุ่มบริหารวิชาการ โรงเรียนชนอมพิทยา



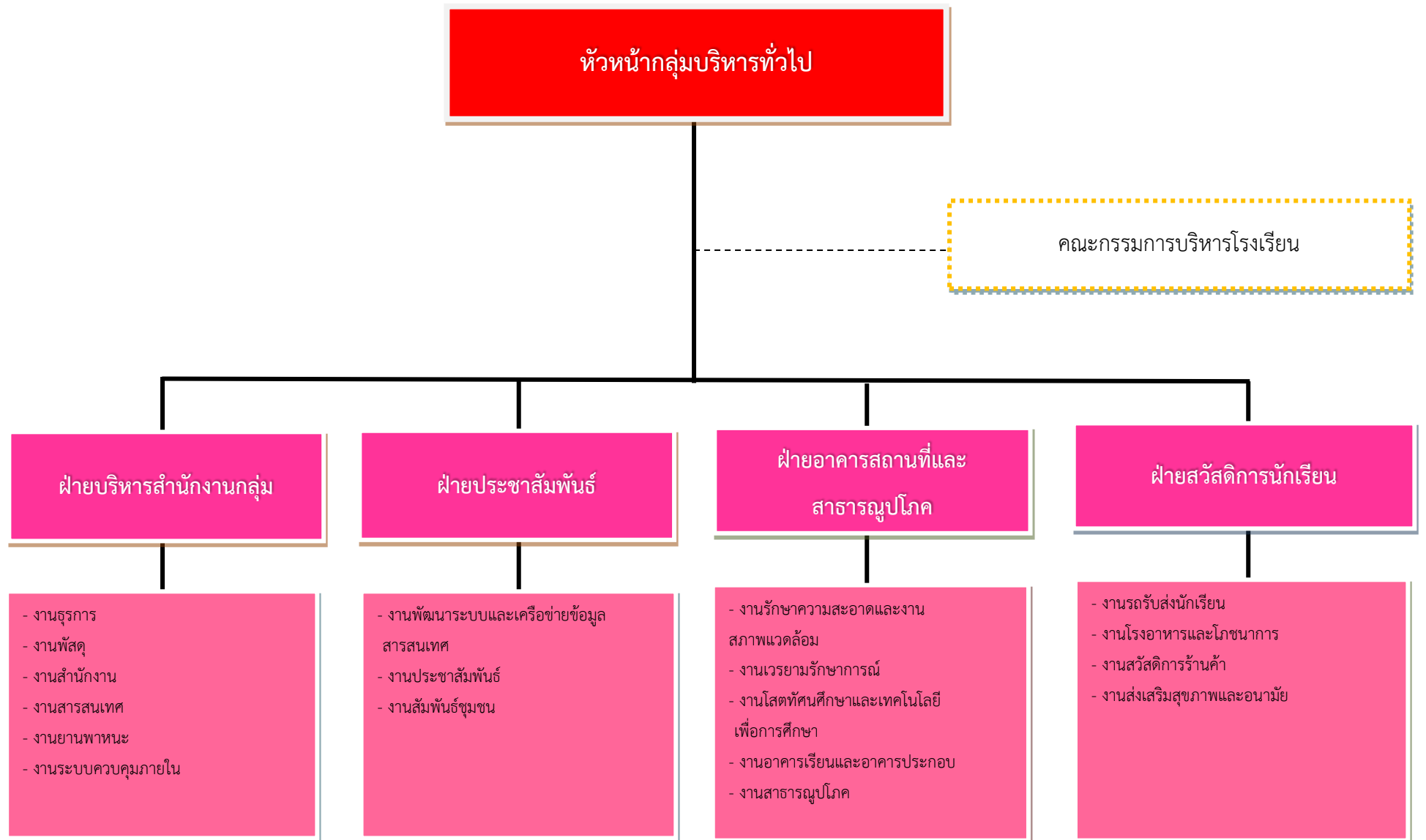
แผนภูมิการบริหารงานกลุ่มบริหารงานบุคคล โรงเรียนชนอมพิทยา



แผนภูมิการบริหารงานกลุ่มบริหารงบประมาณ โรงเรียนขอนแก่นพิทยาคม



แผนภูมิการบริหารงานกลุ่มบริหารทั่วไป โรงเรียนชนอมพิทยา



แผนภูมิการบริหารงานกลุ่มบริหารกิจการนักเรียน โรงเรียนชนอมพิทยา

